

Durchgabemulde P 7044

Durchgabemulde P 7044

Diese sehr flach und breit gehaltene Durchreiche wurde für den einfachen Beleg- und Zahlungsverkehr als Einbauelement in Türen oder Trennwände konzipiert.

Sie kann auch als Auftischmulde für Belege, Fahrkarten, etc. verwendet werden.

Die Durchgabehöhe für die Belegdurchgabe beträgt 15 mm. Der Unterschied zur P 7042 besteht in den auf der Oberseite stark abgerundeten Kanten.

Sicherheit

Die P 7044 ist gemäß den Richtlinien der BGV C9 (ehemals UVV-Kassen) konstruiert und gefertigt.

Konstruktion und Ausführung

Die Flachmulde ist aus dauerhaftem, schlagzähem Kunststoff gefertigt und mit einer extrem abriebfesten schwarzen Strukturlackierung versehen (RAL 9005, tiefschwarz).

Das Trägerblech ist aus 2,0 mm starkem, verzinktem Stahlblech gefertigt.

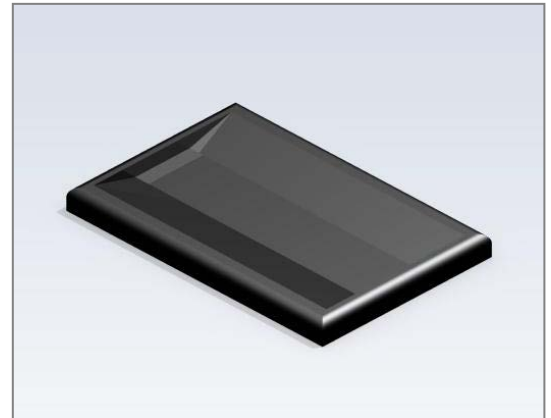
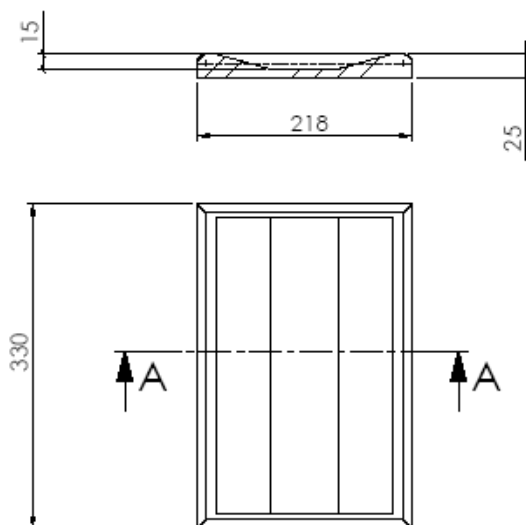
Montage

Das Trägerblech der Mulde wird von oben mit der bauseitigen Rahmenkonstruktion verschraubt. Anschließend wird die Mulde von oben auf das Trägerblech gesetzt und von unten verschraubt.

Die Möglichkeit einer späteren Demontage für Reparatur- oder Austauscharbeiten muss gewährleistet sein.

Sprechanlage

Wir empfehlen den Einsatz unserer Freisprechanlage Delta, damit eine kundenfreundliche Verständigung zwischen Bediener und Besucher gewährleistet ist.



Lieferumfang (Artikel-Nummer: 100549)

Durchgabemulde P 7044 - Standard schwarz

Lieferbare Varianten

P 7044/VA, Art.-Nummer: 106987

alle sichtbaren Oberflächen in gebürstetem Edelstahl (V2a),

Achtung: leicht geänderte Maße

sowie Ausführungen in anderen Farben oder mit angepassten Abdeckrahmen.

Bitte fragen Sie an.

Sicherheit

Beschusshemmung gemäß BGV C9
(ehemals UVV Kassen)

Außenabmessungen:

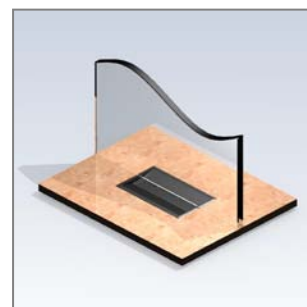
$B \times H \times T = 330 \times 25 \times 218 \text{ mm}$

Lichte Durchgabemaße:

$B \times H \times T = 300 \times 15 \times 70 \text{ mm}$

Erforderliche Bestellangaben

Bezeichnung und Artikelnummer
(empfohlen: Sprechanlage Delta)



Einbau-
beispiel